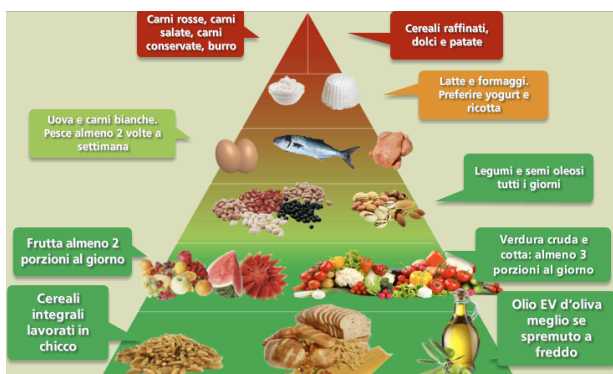
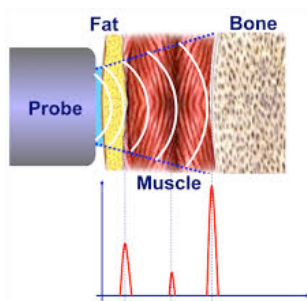


Analisi e valutazione della composizione corporea

Consigli e accorgimenti sulla gestione del piano alimentare



Misurazione adipometrica



Consulenza a cura di **Francesco Groppo**
 Personal Trainer ISSA CFT3
 Istruttore TRX Training @ Transatlantic Fitness
 Istruttore Pilates Matwork @ Clinical Pilates
 Istruttore Body Building & Fitness CSEN
 Contatti: tel. 3381347485
 email: groppofrancesco@gmail.com

ELAXTICA - Via Provinciale 4, 12039 Verzuolo (CN)
 tel. 0175 88206 - info@elaxtica.it - www.elaxtica.it

